

4583



**APEX DYNAMICS, INC.**

**台灣精銳科技股份有限公司**

**上市前業績發表會**

主辦承銷商



兆豐證券



# 簡報大綱

- 一 公司簡介 P2~P7
- 二 公司沿革 P8~P9
- 三 主要產品 P10~P16
- 四 經營實績及營業概況 P17~P20
- 五 市場概況及產業地位 P21~P31
- 六 競爭利基 P32~P35
- 七 公司治理及企業社會責任 P36~P37
- 八 風險事項 P38~P40
- 九 補充揭露事項 P41~P42



# 一、公司簡介



# 公司簡介

- ➔ 成立時間：1999年10月26日
- ➔ 公司地址：台中市西屯區科園三路10號 (總公司、一廠)  
台中市西屯區科園二路10號 (二廠)  
中科后里園區后科南路18號 (三廠)  
台中市西屯區市政路77號 (日月千禧酒店)
- ➔ 主要營運項目：行星式減速機及齒輪齒排(條)、機械手臂  
客房及餐飲服務
- ➔ 資本額： 新臺幣 729,284 千元
- ➔ 員工人數： 905人(2021年底止)  
台灣精銳 653 人  
日月千禧酒店 252 人



# 公司簡介 - 營業處所

中科園區 - 台灣精銳總公司 / 一廠





# 公司簡介 - 營業處所

中科園區 - 台灣精銳二廠





# 公司簡介 - 營業處所

中科后里園區 - 台灣精銳三廠





# 公司簡介 - 營業處所

日月千禧酒店





## 二、公司沿革



# 公司沿革

年度	項目
1999年	成立台灣廣用精密機械股份有限公司
2008年	與台灣精銳科技股份有限公司合併，並以本公司為合併後存續公司
2009年	總公司遷址至中科園區
2010年	通過ISO14001與OHSAS18001驗證
2014年	中科園區成立二廠 取得轉投資日月千禧酒店87%股權
2015年	日月千禧酒店成為100%之子公司
2021年	中科后里園區三廠落成



## 三、主要產品

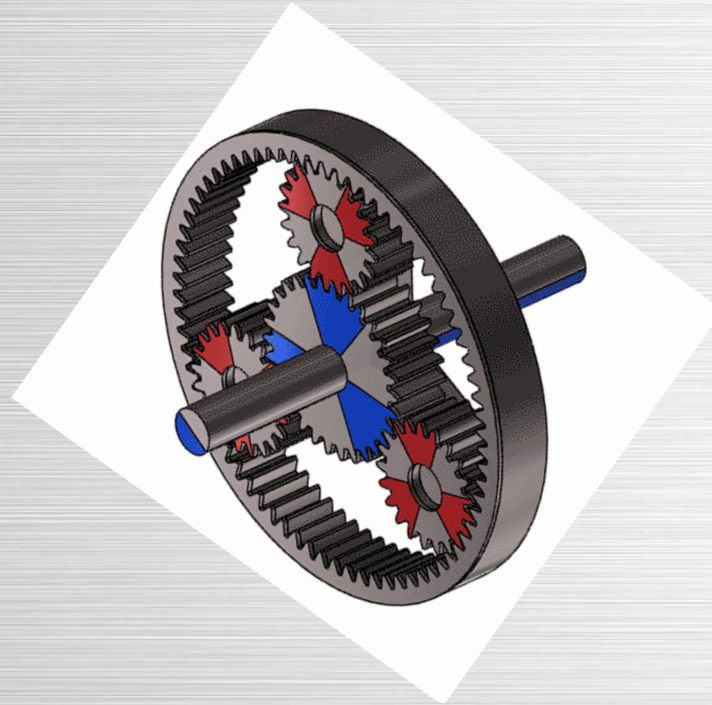


# 主要產品 - 機械手臂



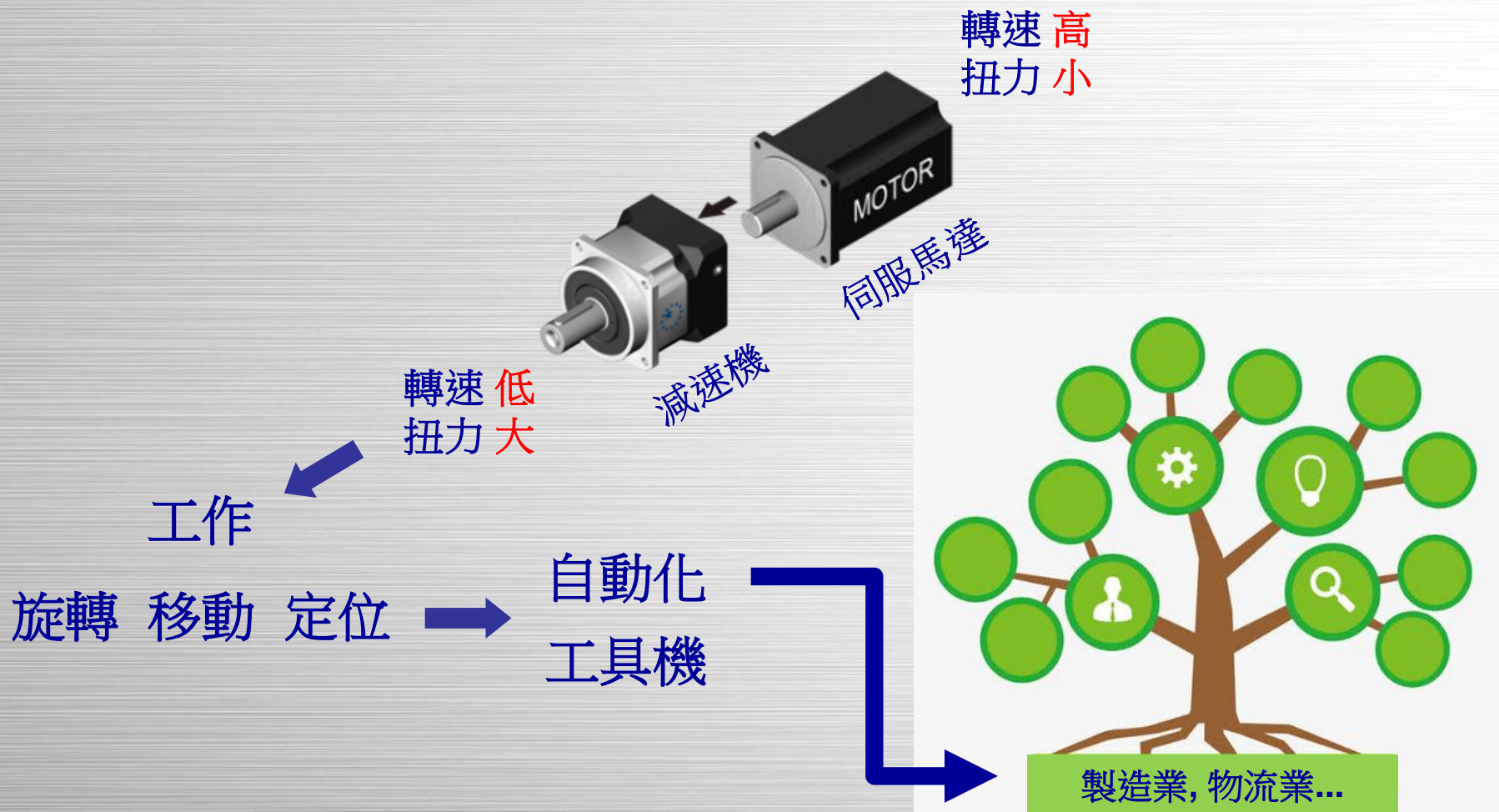


# 主要產品 - 行星式減速機



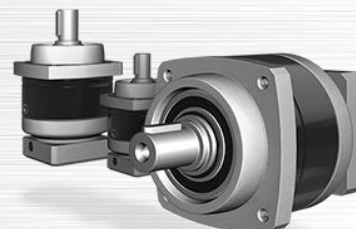
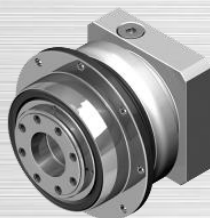
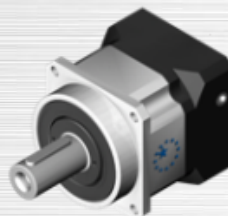


# 主要產品 - 行星式減速機



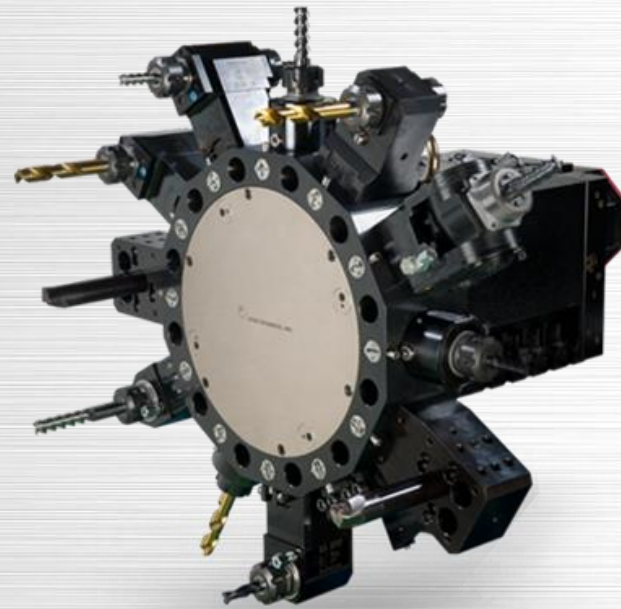


# 主要產品 - 減速機 + 齒輪齒排





# 主要產品 - 注油機 動力刀塔





# 主要產品 - 日月千禧酒店



MILLENNIUM  
VEE HOTEL

TAICHUNG

台中日月千禧酒店

*You are the Centre of Our World*



## 四、經營實績及營業概況



# 營業概況 - 產品營收比重

新台幣：千元

項目	2018年度		2019年度		2020年度		2021年度(自結)	
	銷貨淨額	比例	銷貨淨額	比例	銷貨淨額	比例	銷貨淨額	比例
行星式減速機	2,666,169	76.60	2,172,164	74.11	2,167,903	76.28	2,558,584	77.74
齒排	180,040	5.18	162,911	5.56	145,856	5.13	258,543	7.86
客房及餐飲服務	451,171	12.96	444,022	15.15	354,054	12.46	345,235	10.49
其他(註)	183,131	5.26	151,835	5.18	174,230	6.13	128,700	3.91
總計	3,480,511	100	2,930,932	100	2,842,043	100	3,291,062	100

註：其他主要係機械手臂及宴會場地出租等。



# 營業概況 - 銷售區域分布

新台幣：千元

項目	2018年度		2019年度		2020年度		2021年度(自結)	
	銷貨淨額	比例	銷貨淨額	比例	銷貨淨額	比例	銷貨淨額	比例
亞洲	2,044,265	67.51	1,586,325	63.85	1,654,763	66.51	1,944,509	66.57
美洲	367,915	12.15	353,367	14.22	326,824	13.14	369,075	12.64
歐洲	602,619	19.90	530,410	21.35	495,043	19.90	591,044	20.24
其他	13,183	0.44	14,431	0.58	11,359	0.45	16,257	0.56
總計	3,027,982	100	2,484,533	100	2,487,989	100	2,920,885	100

註：排除日月千禧酒店營業收入



# 經營實績

新台幣：千元

項目	2018年度	2019年度	2020年度	2021年度 前三季
營業收入	3,480,511	2,930,932	2,842,043	2,441,660
營業毛利	1,666,569	1,478,561	1,337,078	1,211,364
毛利率	47.88	50.45	47.05	49.61
營業利益	1,125,066	969,457	854,059	805,143
稅前淨利	1,214,800	970,550	872,671	766,915
本期淨利	908,099	734,868	689,184	618,431
稅後EPS(元)	12.45	10.08	9.60	8.48



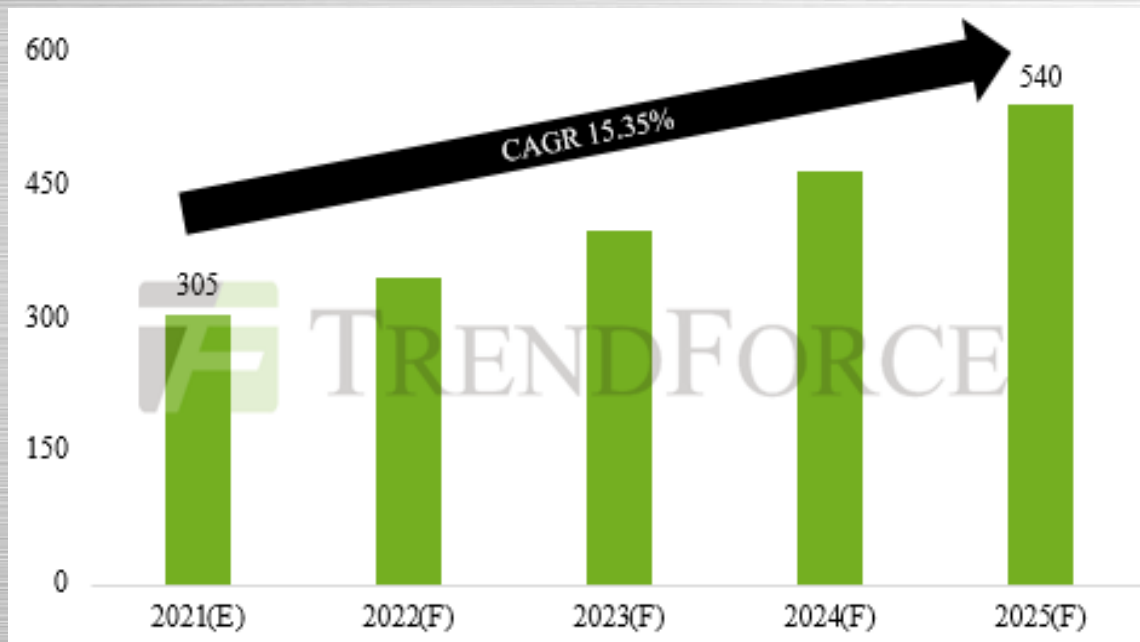
## 五、市場概況及產業地位



# 市場概況 - 自動化 / 智慧製造 / 工業4.0

根據TrendForce研究報告顯示，全球企業以自動化設備及機器人取代傳統人力的智慧製造聲浪已逐漸在產業發酵，預估全球智慧製造市場規模於2025年可達**5,400億美元**，年複合成長率為**15.35%**。

2021~2025年全球智慧製造市場規模(單位：10億美元)



資料來源：TrendForce(2021/11)



# 市場概況 - 減速機產業

GRAND VIEW RESEARCH研究報告顯示，在全球市場長期呈現持續成長下，預計到2028年將達到**47億美元**，在2020-2028年分析期間的平均複合年增長率為**8.9%**。其中，亞太地區為全球主要製造業之生產重地，預計將成為精密型減速機增長最快的區域市場。

## 2020-2028全球精密減速機市場規模



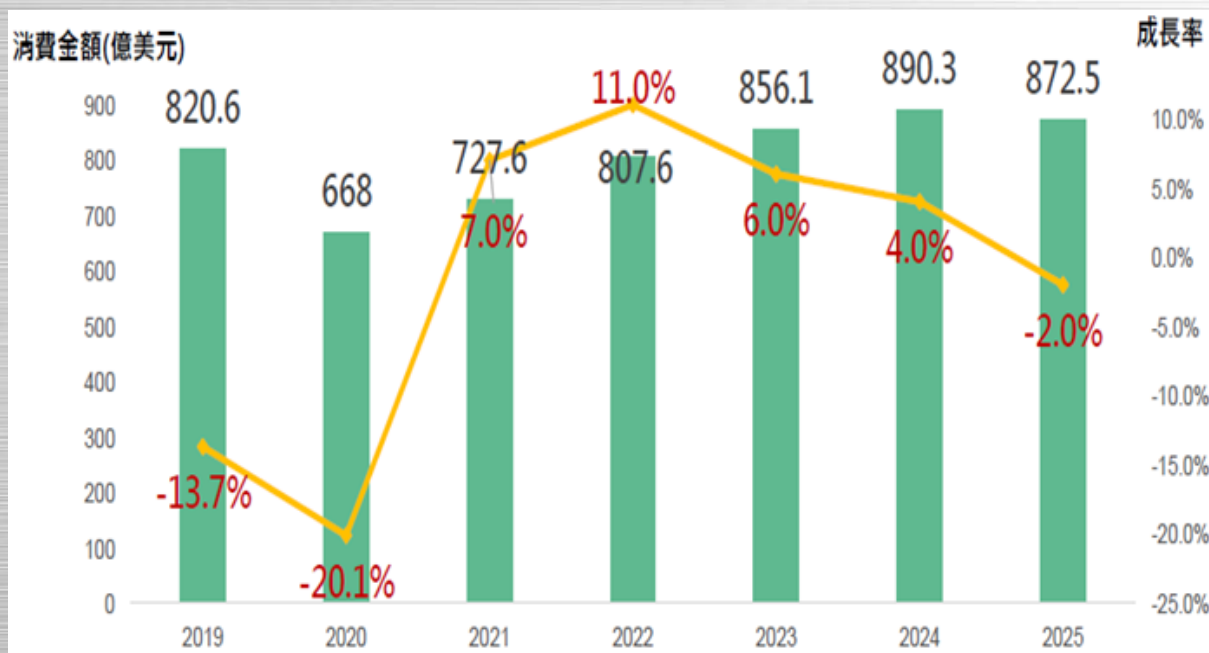
資料來源：GRAND VIEW RESEARCH(2021/8)



# 市場概況 - 工具機產業

Gardner Intelligence研究報告顯示，全球工具機市場長期將持續成長，預估2021年全球工具機消費金額產業回升到727.6億美元，較2020年成長7.0%，且預估2022至2024年均可維持成長，至2024年全球工具機消費金額可達 890.3億美元。

### 2019-2025全球工具機消費市場金額預測

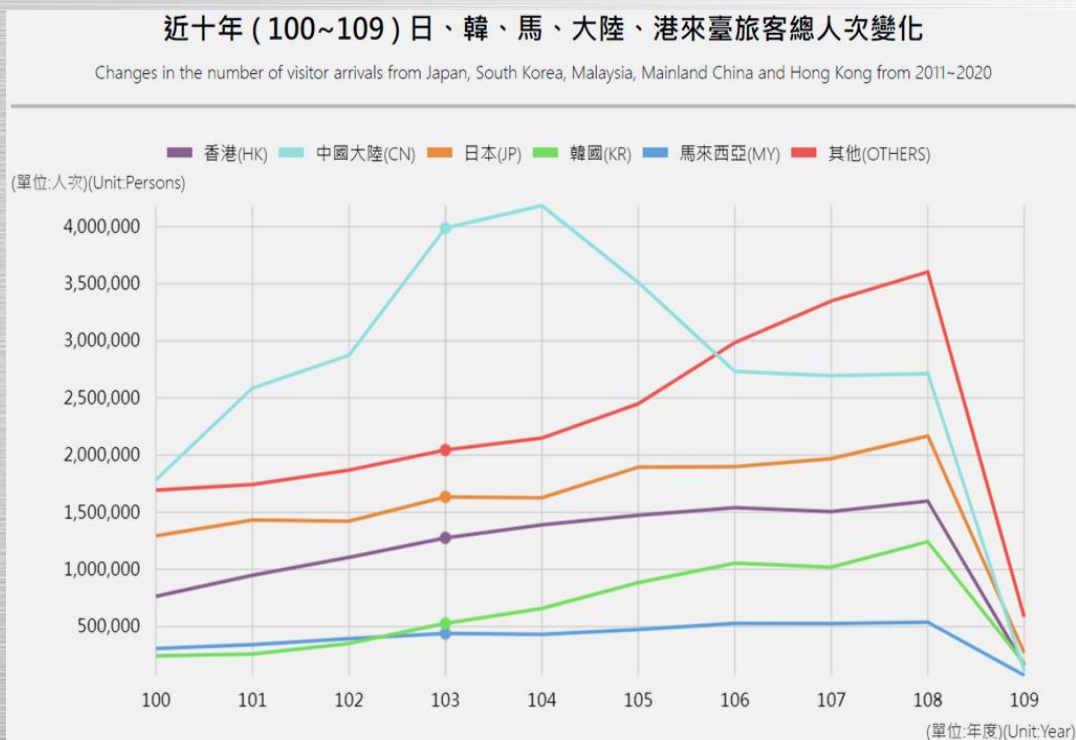


資料來源：IEK；Gardner Intelligence (2020/08)



# 市場概況 - 旅遊觀光產業

根據觀光局公布數據，2020年度受新冠肺炎疫情影響，來台旅客人數銳減，造成國內觀光業營運表現明顯衰退，而政府陸續推出多項方案，以提升民眾國內旅遊意願，有效提升旅館住房率。



資料來源：交通部觀光局



# 產業地位 - 同業競爭情形

自有品牌：



**APEX DYNAMICS**

主要競爭對手為世界級機械工業強國廠商：

德國：WITTENSTEIN、NEUGART、STÖBER、SEW



WITTENSTEIN

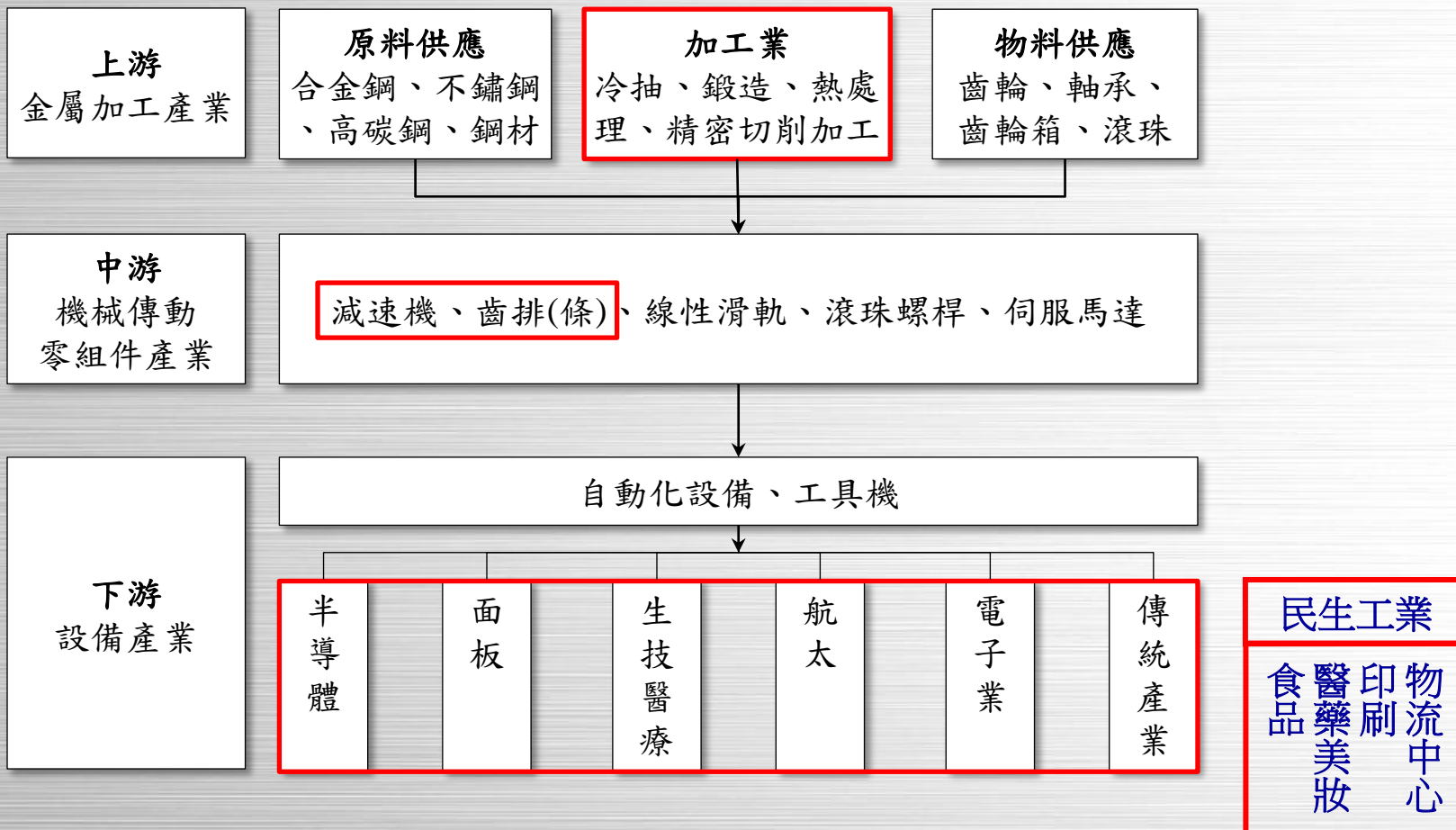


日本：SHIMPO、SUMITOMO





# 產業地位 - 上中下游產業關聯





# 產業地位—生產流程



自主研發設計

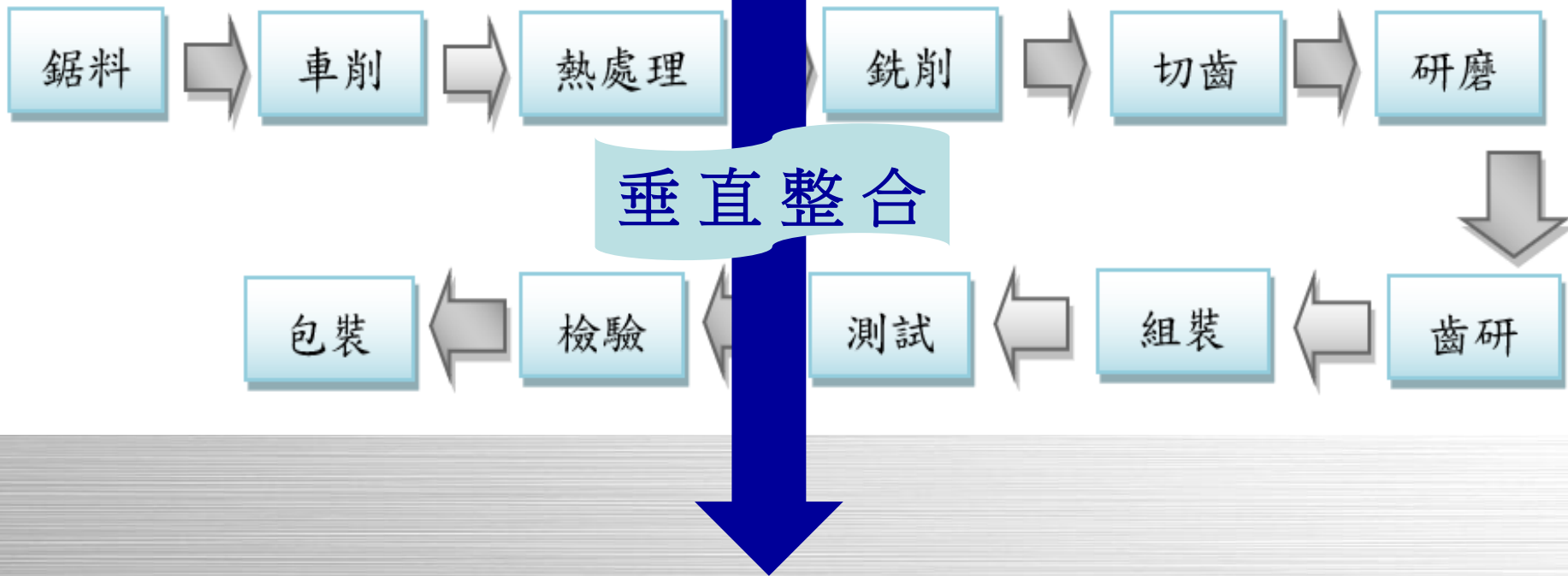




# 產業地位－研發生產流程

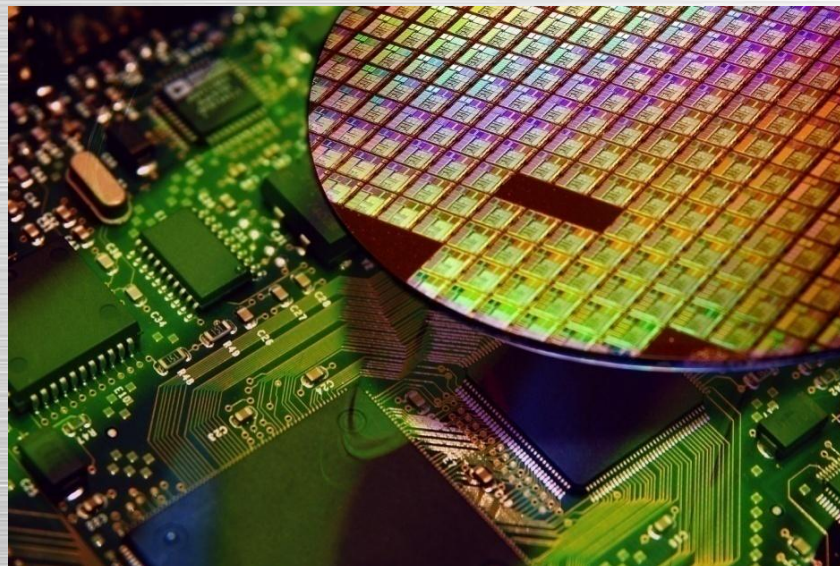
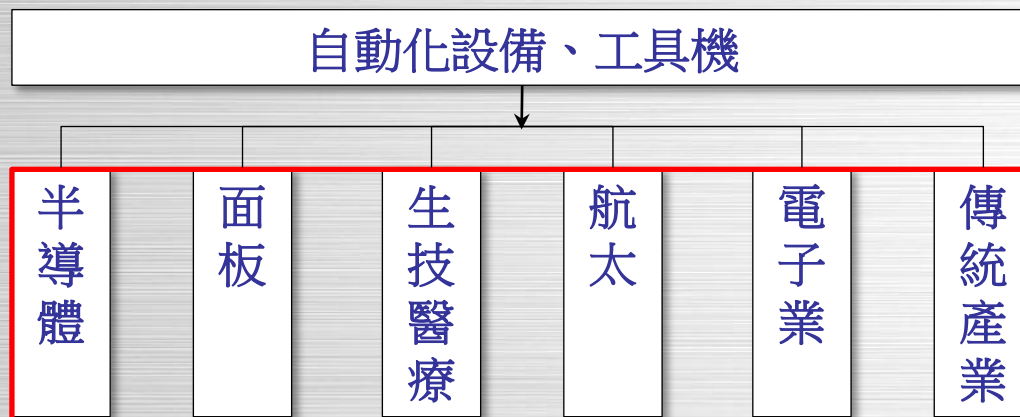
自主研發設計

品質管控 ++++  
生產管控 ++++  
成本管控 ++++  
技術管控 ++++





# 產業地位 - 自動化 / 智慧製造 / 工業4.0





# 產業地位 - 自動化 / 智慧製造 / 工業4.0





## 六、競爭利基



# 競爭利基 - 設計 / 生產 / 快速交貨

- 自主研發設計 + 製程垂直整合。
- 從原料鋼材到減速機製作完成，**超高自製率**。
- **高精密度**之加工技術，使減速機達到低背隙、低耗損及高效能。
- **產品型號多元**，可應用於各產業自動化設備。
- **即時快速的出貨服務**，最快**24**小時完成接單到出貨。
- 在歐盟、美國、日本、中國及台灣等國家擁有**37**件**專利權**。
- 在全球**30**國家共有**36**家經銷商，**行銷通路遍布全球**。



# 競爭利基－行銷通路

36 APEX Exclusive Distributors in 30 Countries !

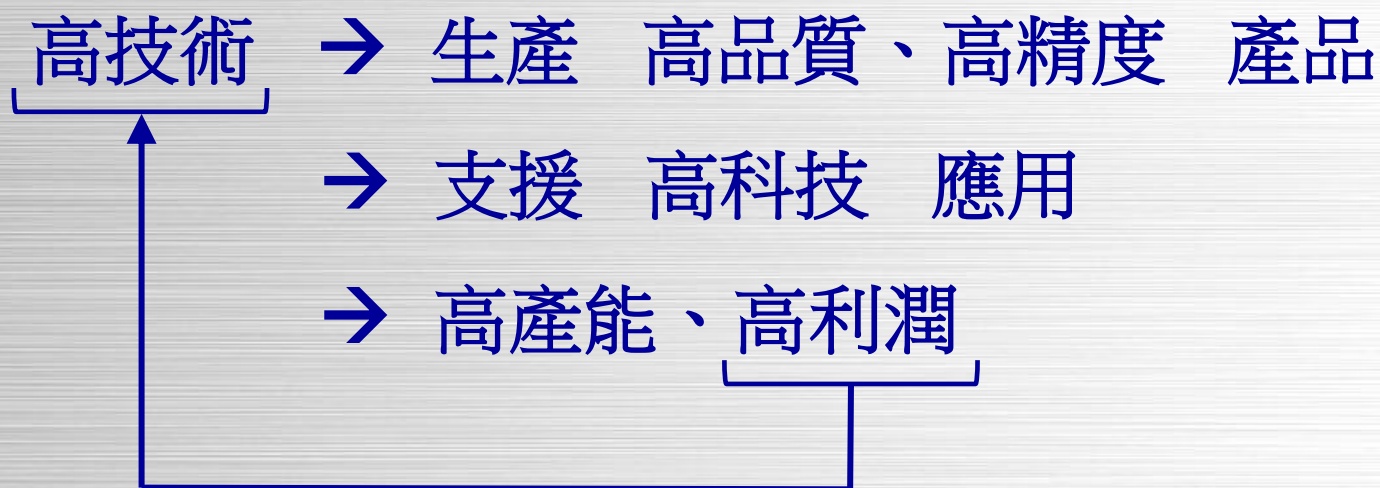
1. **APEX XYZ**
2. 當地人創設
3. Ex-Work, 月結
4. 合作, 財務獨立

**Global Marketing !!**





# 競爭利基





## 七、公司治理運作情形及企業社會責任



# 公司治理與企業社會責任

本公司公司治理均依主管機關相關法規執行，相關說明請進參閱本公司公開說明書、年報及公開資訊觀測站。

本公司持續投入資源善盡企業公民責任，透過捐贈地方消防協會、日照機構善款、地區小學圖書館與參與身心障礙志工服務等，支持社區發展、文化教育及慈善公益團體相關活動展開。並透過裝置太陽能設備及植樹綠化等實際行動，為推動綠能減碳與環境永續盡一份心力。





## 八、風險事項



# 風險事項

## 一、產業風險

本公司主要係從事行星式減速機及齒排(條)等機械傳動零組件之研發、製造及銷售，係屬機械傳動零組件產業，其應用範圍廣泛，主要應用於半導體、面板、生技醫療、航太、電子業及傳統產業等自動化設備及工具機。另轉投資子公司日月千禧酒店股份有限公司，係經交通部觀光局評鑑之五星級旅館，主要提供台中地區優質商務及觀光之客房住宿及餐飲服務。本公司行星式減速機及齒排(條)主要係應用於自動化設備及工具機等，故總體經濟景氣波動將影響終端客戶添購設備機台之意願，若全球經濟景氣轉弱，終端客戶對資本支出轉趨保守，將影響自動化設備、工具機及其機械相關零組件之業績表現。

### 因應對策：

本公司行星式減速機全程自行開發設計，具備了低背隙、高效率、高輸入轉速、高輸出扭矩、運轉平順及低噪音等特性，並能配合客戶需求對產品進行修正以達到穩定的生產品質，目前已生產之高精密行星式減速機可應用於半導體、面板、生技醫療、航太、電子業及傳統產業等自動化設備及工具機，透過全球各地經銷商銷售至各終端產業應用領域，以降低全球景氣波動風險之影響。



# 風險事項

## 二、營運風險

### (一) 員工成本上漲且人力不足

隨著國內勞工薪資上漲且人力不足，導致機械產業面臨生產成本逐漸提高。

#### 因應對策

加強員工各項福利措施、進修、退休制度與獎酬制度，並重視勞資間之協議與維護各項員工權益，運用完善員工升遷制度，降低員工流動率。另未來藉由提供多元化員工激勵制度，除可留住現有人才外，並可吸引更多優秀人才加入公司行列，進而強化公司競爭力。

### (二) 匯率波動

本公司產品以外銷出口為主，故外幣匯率波動對本公司有一定程度影響。

#### 因應對策

本公司隨時掌握國際匯市主要貨幣之走勢，維持適當之外匯淨部位，同時與銀行外匯保持密切聯繫，掌握外幣匯率變化，以降低匯率變動之風險。

## 三、其他重要風險：請參閱本公司公開說明書之說明。



## 九、補充揭露事項



# 補充揭露事項

本公司依據臺灣證券交易所股份有限公司暨上市審議會要求之補充揭露事項，依據臺灣證券交易所股份有限公司110年11月19日臺證上一字第1101806152號函，除依「初次申請有價證券上市公開說明書應行記載事項準則」之規定揭露相關事項外，尚應於公開說明書特別記載事項乙節揭露下列事項：

- 一、最近三年度與截至最近期業績變化之合理性。
- 二、存貨週轉天數顯高於同業之緣由、存貨管理政策暨跌價損失評估之適足性。
- 三、透過經銷商模式暨第一大進、銷貨對象為關係人之必要性及合理性。

相關說明請各位投資先進參閱本公司現金增資發行新股之公開說明書



台灣精銳科技股份有限公司  
**APEX DYNAMICS, INC.**

**Thank you  
for your attention !**